



IVS Beslutsstöd

Kloka
beslut...



... kräver
kunskap!

Information är idag en verksamhets största tillgång.

Alla beslut grundar sig på ett eller annat sätt på information. IVS Beslutsstöd handlar om att tillvarata den information som finns i organisation och sammanställa den till vederhäftiga beslutsunderlag.

Syfte

Syftet är att underlätta beslutsfattande genom att tillgängliggöra relevant information.

Mål

Målet är att ha ett beslutsstödsverktyg som kan presentera verksamhetsinformation som finns i olika källsystem. De system som nu är aktuella är ekonomi-, personal- och studentsystemen men det kan utvecklas till fler senare.

IVS skall presentera informationen på ett enkelt och lättillgängligt sätt. Rapporterna presenteras i ett gemensamt webbaserat gränssnitt. Därmed behöver användarna inte gå in i flera olika källsystem för att hämta ut uppföljningsinformation.

Rapporterna som kan tas ut från verktyget skall utgöra stöd för beslutsfattare på olika nivåer när de planerar sin verksamhet.

Alberto Tiscornia, Prefekt, Institutionen för orientaliska språk

"Jag använder IVS inför institutionens beslut om kommande kursutbud för att se antal studenter per kurs, genomströmning och resultat. När det gäller ekonomi vill jag veta var pengarna tar vägen och då kan man borra sig ner till verifikatsnivån."

Behörighet och Inloggning

Alla anställda har tillgång till systemet genom sitt universitetskonto.

Använd valfri webbläsare och skriv
ivs.su.se

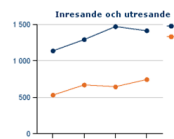
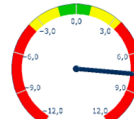
Logga sedan in genom att ange uppgifterna för ditt universitetskonto eller med knappen för direktinloggning.

Joakim Malmström, Förvaltningschef

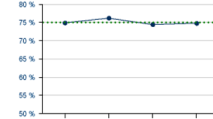
"Som förvaltningschef och del av universitetsledningen har jag stor nytta av IVS. Genom att systemet samlar data från ett antal olika system och sammanställer dem i rapporter kan jag på ett överskådligt vis se utvecklingen vid universitetet inom ett antal nyckelområden. IVS bidrar därmed till att ge chefer på olika nivåer såväl överblick över sin verksamhet som bra faktaunderlag inför beslut."

Verksamhetsindikatorer 2013
för Stockholms universitet

Årets kapitalförändring (% av intäkter)



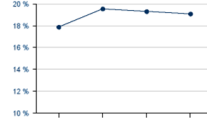
Prestationsgrad



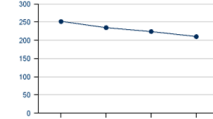
Summa kapitalförändring (% av intäkter)



Andel helårsstudenter på avancerad nivå



Antal forskarexamen



Det finns en stor variation på rapporter. En del (se ovan) är till för att ge bra översikt, andra är på en mycket mer detaljerad nivå.

Kontakt IVS Beslutsstöd

Helpdesk

För användarhandledning, frågor eller felanmälan, kontakta Helpdesk via serviceportalen.su.se

Dokumentation

Länkar finns direkt från IVS, till varje rapport finns även en knapp för att komma till dokumentationen.

Systemägare

Ansvarig för IVS Beslutsstöd är Planeringsavdelningen. Hör gärna av er om ni önskar en demonstration eller har tips på vidareutveckling med mera.